

การรักษา

ปัจจุบันยังไม่มียาที่ใช้ในการรักษาการติดเชื้อไวรัสในคนได้อย่างมีประสิทธิภาพ การรักษาทำได้เพียงการรักษาตามอาการ

คำแนะนำ สำหรับประชาชนทั่วไป

- ควรล้างมือทุกครั้งด้วยน้ำและสบู่ หลังจากสัมผัสสัตว์ เนื้อสัตว์ ซากสัตว์
- หลีกเลี่ยงการรับประทานอาหารสุกๆ ดิบๆ
- ทำความสะอาดเครื่องใช้ต่างๆ ที่สัมผัสเนื้อสัตว์ ด้วยน้ำยาฆ่าเชื้อ เช่น คลอรีน เป็นต้น
- ถ้าพบสัตว์ป่วยด้วยกลุ่มอาการใช้สมองอักเสบให้ทำลายด้วยการเผาหรือฝัง ห้ามเคลื่อนย้ายสัตว์หรือซากสัตว์จากจุดเกิดโรคในรัศมี 2 กิโลเมตร

สอบถามข้อมูลเพิ่มเติมได้ที่
สำนักโรคติดต่ออุบัติใหม่
กรมควบคุมโรค
โทรศัพท์ 0 2590 3159
สายด่วนกรมควบคุมโรค
1422

<http://beid.ddc.moph.go.th>

ใช้สมองอักเสบจาก เชื้อนิปาห์ไวรัส Encephalitis : Nipah virus



กรมควบคุมโรค
Department of Disease Control

ไข่มมองอักเสบ จากเชื้อนิปาห์ไวรัส Encephalitis : Nipah virus

ไวรัสนิปาห์ถูกค้นพบครั้งแรกในปี พ.ศ.2542 ที่ประเทศมาเลเซีย ก่อให้เกิดโรคได้ทั้งในคนและสัตว์ โดยการสัมผัสสารคัดหลั่ง เช่น น้ำลาย ปัสสาวะ ของสัตว์ที่เป็นโรคโดยมีค้างคาวเป็นแหล่งรังโรค แพร่โรคสู่สุกรซึ่งเป็นแหล่งเพาะโรคและสันนิษฐานว่า เชื้อไวรัสสามารถแพร่จากค้างคาวสู่คนโดยตรง และพบการติดต่อจากคนสู่คน

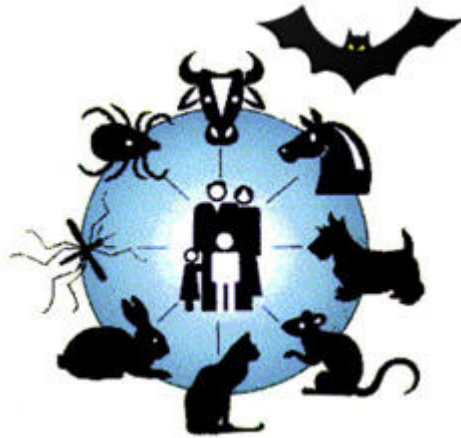
แม้จะพบการระบาดของโรคนี้อย่างไม่ถี่ประเทศไทย แต่ความสามารถในการแพร่กระจายเชื้อไวรัสนิปาห์สู่สัตว์ได้หลากหลายชนิด และอัตราการเสียชีวิตที่สูงในคนที่ติดเชื้อ ทั้งยังเคยเกิดการระบาดในประเทศเพื่อนบ้าน ทำให้การเฝ้าระวังการแพร่ระบาดของโรคจากไวรัสนิปาห์เป็นสิ่งสำคัญที่ระบบ

สาธารณสุขทั้งคนและสัตว์ ต้องตระหนัก เพื่อป้องกันมิให้เกิดการระบาดในประเทศไทย



Encephalitis : Nipah virus

อาการของโรค



อาการของโรคมีตั้งแต่แบบเล็กน้อยแบบปานกลางคือมีอาการคล้ายเป็นหวัด มีไข้สูง ปวดเมื่อยกล้ามเนื้อ จนถึงอาการหนัก คือสมองอักเสบ บางรายอาจมีอาการทางระบบทางเดินหายใจร่วมด้วย อาการเฉียบพลันประกอบด้วย ไข้ ปวดศีรษะ ระดับความรู้ตัวผิดปกติ รวมทั้งสภาวะการรับรู้แปรปรวน ส่วนผู้ป่วยสมองอักเสบที่เสียชีวิตจะมีอาการไอเป็นอาการเด่น



ลักษณะของ สมองอักเสบมี 2 ประเภท

คือ **แบบเฉียบพลัน** โดยมีอาการไข้ร่วมกับอาการของก้านสมอง มีการเคลื่อนไหวลูกตาผิดปกติ การกระตุกของแขนขา ความดันโลหิตและชีพจรแปรปรวน รวมทั้งแขนขาอ่อนแรง มีอัตราเสียชีวิตประมาณร้อยละ 50-70 อีกประเภท คือ **มีอาการช้าหลังจากที่เป็นครั้งแรก** หรืออาการสมองอักเสบตามหลังจากที่ได้รับเชื้อไปแล้วถึง 2 ปี ลักษณะของผู้ป่วยถึงแม้จะเสียชีวิตน้อยกว่า แต่มีความพิการรุนแรงหลังจากนั้น

Encephalitis : Nipah virus